



おとしだま袋

ぽち袋よりもひとまわり
大きなサイズのお年玉袋。

あげる福で福徳円満、
佳い一年になりますように。
和詩倶楽部で生まれた「おとしだま袋」は、
至高の奉書紙の上に、古き良き心遣いを組
み込んだ「京もの」と呼ばれる意匠を纏わ
せ、此の後良くなる「吉兆絵柄」にて、謹製
致しました。

■素材 和紙奉書紙
■サイズ W70×H110mm
■入数 3枚入(同柄)
■包装 OPP袋包装

¥550
(税別500円)



OB-007
おとしだま袋
お餅つき
JANコード 4580463042619



OB-008
おとしだま袋
祝い鯛
JANコード 4580463042626



OB-009
おとしだま袋
めで鯛
JANコード 4580463042633



OB-010
おとしだま袋
楽しいお正月
JANコード 4580463042640



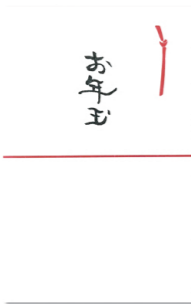
OB-011
おとしだま袋
みんなで羽子板
JANコード 4580463042657



OB-012
おとしだま袋
だるまと凧あげ
JANコード 4580463042664



OB-013
おとしだま袋
だるまとかるた
JANコード 4580463042671



OB-014
おとしだま袋
お年玉
JANコード 4580463042688



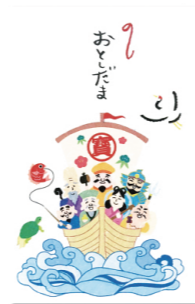
OB-015
おとしだま袋
迎春
JANコード 4580463042695



OB-016
おとしだま袋
いぬはりこ
JANコード 4580463042701



OB-017
おとしだま袋
宝づくし
JANコード 4580463042718



OB-018
おとしだま袋
寶船
JANコード 4580463042725



OB-001
おとしだま袋
祝い獅子
JANコード 4580463042558



OB-002
おとしだま袋
干支こぼし
JANコード 4580463042565



OB-003
おとしだま袋
源平梅花
JANコード 4580463042572



OB-004
おとしだま袋
一陽二鶴
JANコード 4580463042589



OB-005
おとしだま袋
海老鯛釣
JANコード 4580463042596



OB-006
おとしだま袋
ほんのぎ餅
JANコード 4580463042602

【号外】2025年迎春商品ご案内 和詩倶楽部おしながき



そのイメージから、執念深い動物というイメージのある蛇ですが、
その一方で、恩を忘れずに返す動物とも言われています。中国の隋の王
が救った蛇が、「夢に現れて財宝を捧げていった」という伝記もあるそ
うです。

蛇は、古くから豊穡神・天候神として信仰の対象とされてきました。
脱皮をするへは「復活と再生」を連想し、不老長寿や強い生命力につ
ながる縁起のいい動物と考えられています。また蛇は餌を食べなくても
生きながらえるため、「神の使い」として崇められている神社も全国各
地で多く存在します。

一〇二五年は「巳年」です。コロナ禍で疎遠になった人々と、細く
長いお付き合いの意味も込めて、「巳柄」の品をご挨拶してみませんか。

ほそく長く長いおつきあい。
脱皮を繰り返す成長のシンボル。

迎春 巳

二〇二五年



PB-204
ぽち袋
豊楽長蛇
JANコード 4580463048604



PB-205
ぽち袋
玉巻蛇
JANコード 4580463048611



PB-068
ぽち袋
巳
JANコード 4580463010670

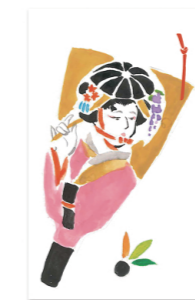
干支&新柄ぽち袋

和詩倶楽部のぽち袋は、
いろ、がら、かたちにごこだわり
様々に取り揃えております。

和詩倶楽部のぽち袋は、いろ、がら、かたち、素材にごこだわり
様々に取り揃えています。
今回は 2025 年干支の、巳柄ぽち袋を紹介いたします。また同時に
3柄新しいぽち袋も同時発売致します。
古くて新しい心を伝えるアイテムとして、お好みのぽち袋をお探し
ください。

●サイズ/W61×H97mm ●包装/OPP包装
●入数/3枚入(同柄) ●素材/和紙奉書紙

¥330
(税別300円)



PB-201
ぽち袋
藤むすめ
JANコード 4580463048574



PB-202
ぽち袋
やっこ凧
JANコード 4580463048581



PB-203
ぽち袋
福々遊び
JANコード 4580463048598



株式会社 和詩倶楽部
Tel 075-231-4577 Fax 075-231-4587
京都市中京区油小路二条上ル薬屋町593 スガビル2F
営業時間 10:00~19:00 定休日 土・日・祝
公式WEBサイト <https://www.washiclub.jp/>
ご発注専用メール order@washiclub.jp





あげる福、もらう福。福德円満、佳一年になりますように。

平安時代の漢学者、藤原明衡による手紙の文例集の一文で、現存する日本最古の年賀状と言われています。この頃より、年始に知人や親族宅を回って挨拶をする「年始回り」が始まりました。古の昔より、今もなお受け継がれる其の心を伝える為、古くから伝わる鳥の子紙と呼ばれる上質な和紙の上に、此の先住くなる「吉兆絵柄」に年始の慶びを重ね、謹製致しました。

この商品は年賀ハガキです。切手を貼って年賀はがきとして投函してください。

●素材/越前貼合和紙 ●入数/1枚入 ●サイズ/W100×H148mm ●包装/OPP袋包装 **¥165** (税別150円)



KHN-010 招福御年賀はがき 龍背干支
JANコード 4580463043807

KHN-011 招福御年賀はがき 祝鯛
JANコード 4580463043814

KHN-013 招福御年賀はがき だるまと凧あげ
JANコード 4580463043838

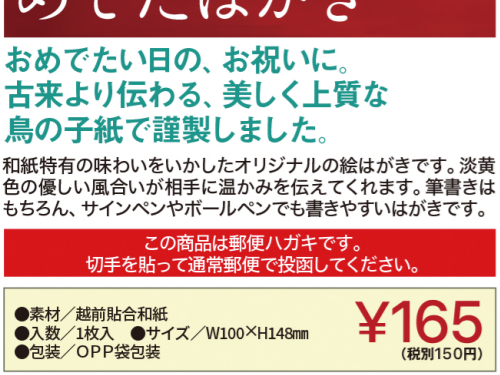


おめでたい日の、お祝いに。古来より伝わる、美しく上質な鳥の子紙で謹製しました。

和紙特有の味わいをいかしたオリジナルの絵はがきです。淡黄色の優しい風合いが相手に温かみを伝えてくれます。筆書きはもちろん、サインペンやボールペンでも書きやすいはがきです。

この商品は郵便ハガキです。切手を貼って通常郵便で投函してください。

●素材/越前貼合和紙 ●入数/1枚入 ●サイズ/W100×H148mm ●包装/OPP袋包装 **¥165** (税別150円)



KHO-004 めでたはがき 海老鯛釣
JANコード 4580463043890

KHO-005 めでたはがき 偷鶴
JANコード 4580463043906

KHO-006 めでたはがき 日出不二
JANコード 4580463043913



KHN-001 招福御年賀はがき いぬはりこ
JANコード 4580463043715

KHN-002 招福御年賀はがき 初春こぼし
JANコード 4580463043722

KHN-003 招福御年賀はがき 寶船
JANコード 4580463043739



KHN-004 招福御年賀はがき しし男之仲間
JANコード 4580463043746

KHN-007 招福御年賀はがき 迎春
JANコード 4580463043777

KHN-009 招福御年賀はがき 獅子招来
JANコード 4580463043791



KHN-010 招福御年賀はがき 龍背干支
JANコード 4580463043807

KHN-011 招福御年賀はがき 祝鯛
JANコード 4580463043814

KHN-013 招福御年賀はがき だるまと凧あげ
JANコード 4580463043838



美しい紅と白のコントラストに手描きの吉兆柄がお祝いの席を華やかに演出します。

御前御敷紙
●素材 和紙奉書紙
●サイズ 敷紙本体 W225×H250mm 赤紙 W395×H270mm
●入数 同柄 5セット
●包装 OPP包装・台紙入 **¥880** (税別800円)

御前御膳箸
●素材 吉野檜・越前奉書紙
●サイズ 外装 W225×H250mm 箸袋 W45×H205mm/箸 240mm
●入数 同柄 5膳
●包装 OPP包装・台紙入 **¥1,100** (税別1,000円)



GS-003 御前御敷紙 玉椿
JANコード 4580463044934

GH-003 御前御膳箸 玉椿
JANコード 4580463044842

GS-004 御前御敷紙 朱鷺色牡丹
JANコード 4580463044941

GH-006 御前御膳箸 朱鷺色牡丹
JANコード 4580463044859



GS-006 御前御敷紙 おめで鯛
JANコード 4580463044965

GH-006 御前御膳箸 おめで鯛
JANコード 4580463044873

GS-007 御前御敷紙 御用松
JANコード 4580463044972

GH-007 御前御膳箸 御用松
JANコード 4580463044880

GS-008 御前御敷紙 御福無病筆
JANコード 4580463044989

GH-008 御前御膳箸 御福無病筆
JANコード 4580463044897

お祝いの食卓を彩る名脇役。新シリーズ、御前御敷紙と御前御膳箸。



GS-001 御前御敷紙 紅梅
JANコード 4580463044903

GH-001 御前御膳箸 紅梅
JANコード 4580463044828

GS-002 御前御敷紙 曙光南天
JANコード 4580463044927

GH-002 御前御膳箸 曙光南天
JANコード 4580463044835



GS-003 御前御敷紙 玉椿
JANコード 4580463044934

GH-003 御前御膳箸 玉椿
JANコード 4580463044842

GS-004 御前御敷紙 朱鷺色牡丹
JANコード 4580463044941

GH-006 御前御膳箸 朱鷺色牡丹
JANコード 4580463044859

GS-005 御前御敷紙 丹頂鶴
JANコード 4580463044958

GH-005 御前御膳箸 丹頂鶴
JANコード 4580463044866



GS-006 御前御敷紙 おめで鯛
JANコード 4580463044965

GH-006 御前御膳箸 おめで鯛
JANコード 4580463044873

GS-007 御前御敷紙 御用松
JANコード 4580463044972

GH-007 御前御膳箸 御用松
JANコード 4580463044880

GS-008 御前御敷紙 御福無病筆
JANコード 4580463044989

GH-008 御前御膳箸 御福無病筆
JANコード 4580463044897